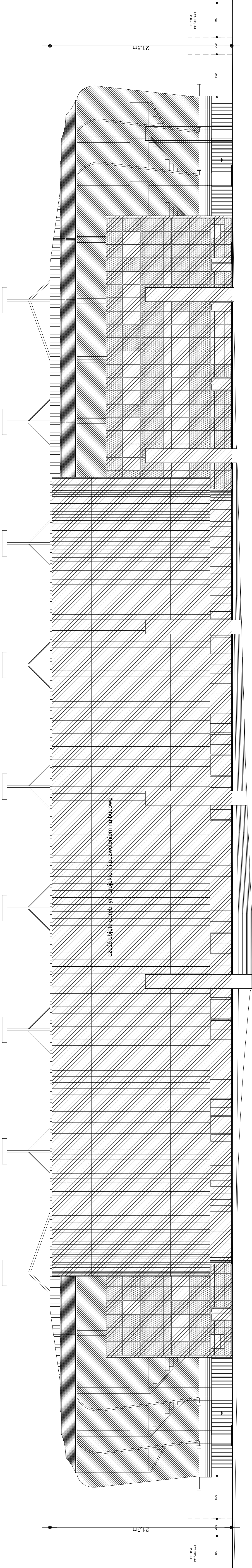


166m



część objęta odrębnym projektem i pozwoleniem na budowę

PROJEKT  
POŻAROWA

PROJEKT  
POŻAROWA

21.5m

21.5m

Nazwa inwestycji / Inwestor		Budowa stadionu piłkarskiego (na terenie istniejącego stadionu) przy ulicy Struga w Radomiu	
Część działki nr ewid. 78 przy ul. Andrzeja Struga / 11 Listopada I część działki nr ewid. 81 przy ul. Stanisława Zbrowskiego		Inwestor <b>Miejski Ośrodek Sportu i Rekreacji w Radomiu Sp. z o.o.</b> ul. Gabriela Narutowicza 9, 26-600 Radom	
Projektant <b>ROSA BUD S.A.</b> 26-600 Radom, ul. Czerwona 5/7, tel. 22 63 63 63 www.rosabud.pl e-mail: biuro@rosabud.pl		Projektant <b>WOJCIECH GĘSIAK STUDIO ARCHYTEKTONICZNE</b> 26-600 Radom, ul. Czerwona 23, tel. 22 63 63 63 www.wojciechgesiak.pl e-mail: wojciech@wojciechgesiak.pl	
Branża		ARCHITEKTURA	PROJEKT BUDOWLANY
Generalny Projektant <b>mgr inż. arch. Wojciech Gęsiak</b>		Nr uprawnień <b>WPB-JLK-8386/RA/58/83</b>	
Zespół projektowy <b>mgr inż. arch. Paweł Gregorek mgr inż. arch. Kinga Kamik</b>		MA/046/10	
Sprawdzający <b>mgr inż. arch. Paweł Gregorek</b>		MA/046/10	
Tytuł rysunku		ELEWACJA POŁUDNIOWA ETAP 2	
Data		LISTOPAD 2016	
Wzrost		II	
Wzrost		1:200	
Wzrost		PB-S-A-E-II-04	